

PROJET LUDIVINE



Décoration & aménagement

Salon/salle à manger





Sommaire

Moodboard

L'espace salon

L'entrée

La salle à manger

Lien shopping list & panorama immersif





Influence Japandi



Inspiration Japandi

COULEURS DOUCES
& CLAIRES,
MATIÈRES
NATURELLES &
BRUT

L'idée ici est d'avoir une ambiance apaisante et cocooning. Les lignes sont fluides. L'ambiance est douce et feutrée.

M O O D B O A R D

L'espace salon est optimisé.



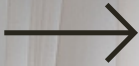
La pièce bénéficiant d'une belle superficie je propose d'installer deux canapés trois places pour l'espace salon. Disposés ainsi **l'espace salon est mieux délimité** et l'ambiance est plus **conviviale**. Auparavant l'espace était perdu, il y avait un large vide devant les baies vitrées. La circulation n'en ait pas moins perturbée. **Les couleurs sont claires**. Je préconise des canapés crèmes/blancs, tapis gris clair ou blanc. J'ai conservée votre meuble télé qui se prête parfaitement à l'ambiance. Des **moulures aux murs** renforce la délimitation de l'espace et apportent du caché à l'ensemble. Le tout est réhaussé par des touches naturelles (bois plutôt foncé et branches et une plante entre les deux baies vitrées).





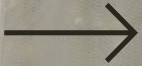
















DÉCORATRICE
M
EB
D'INTÉRIEUR



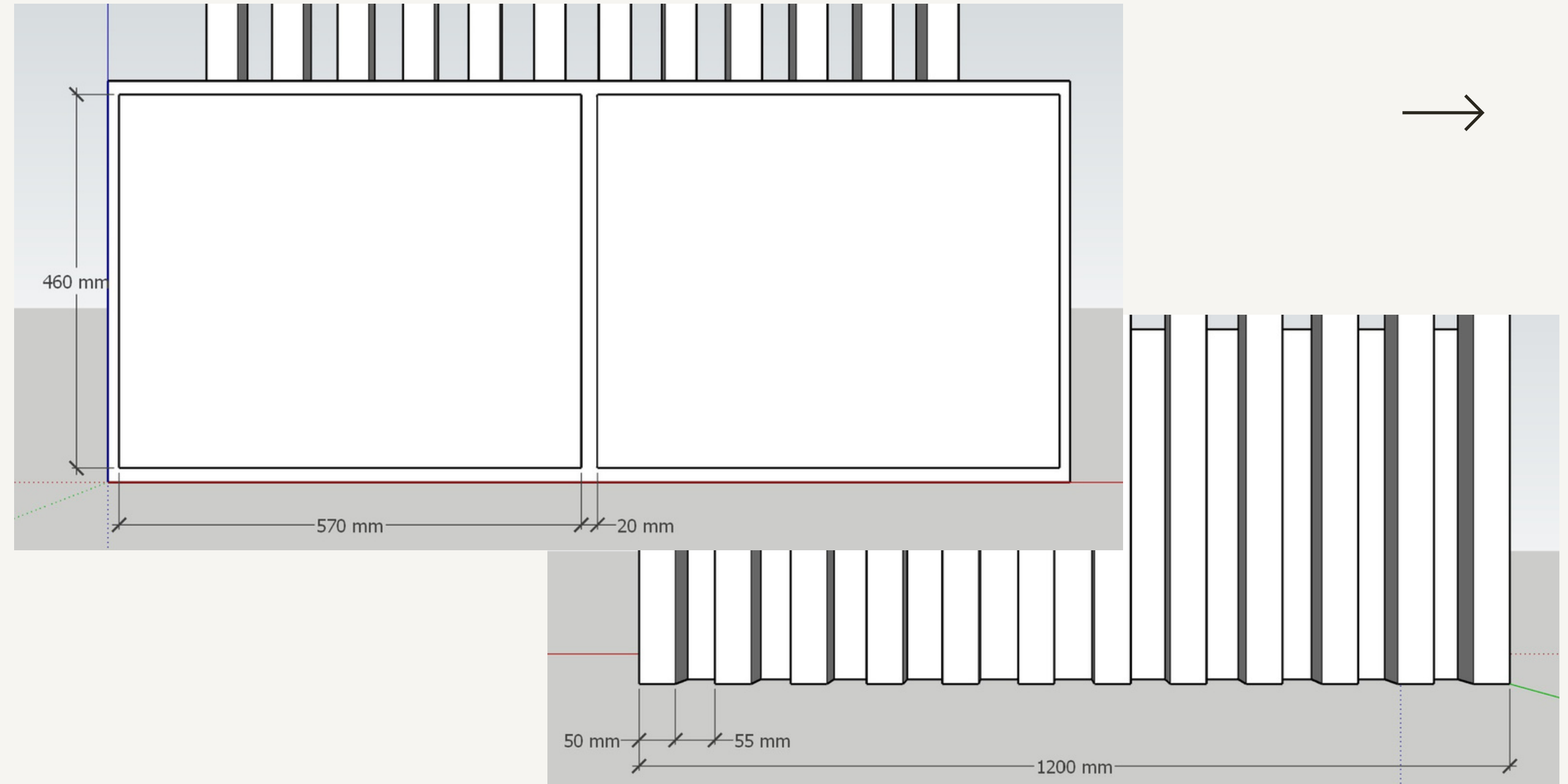
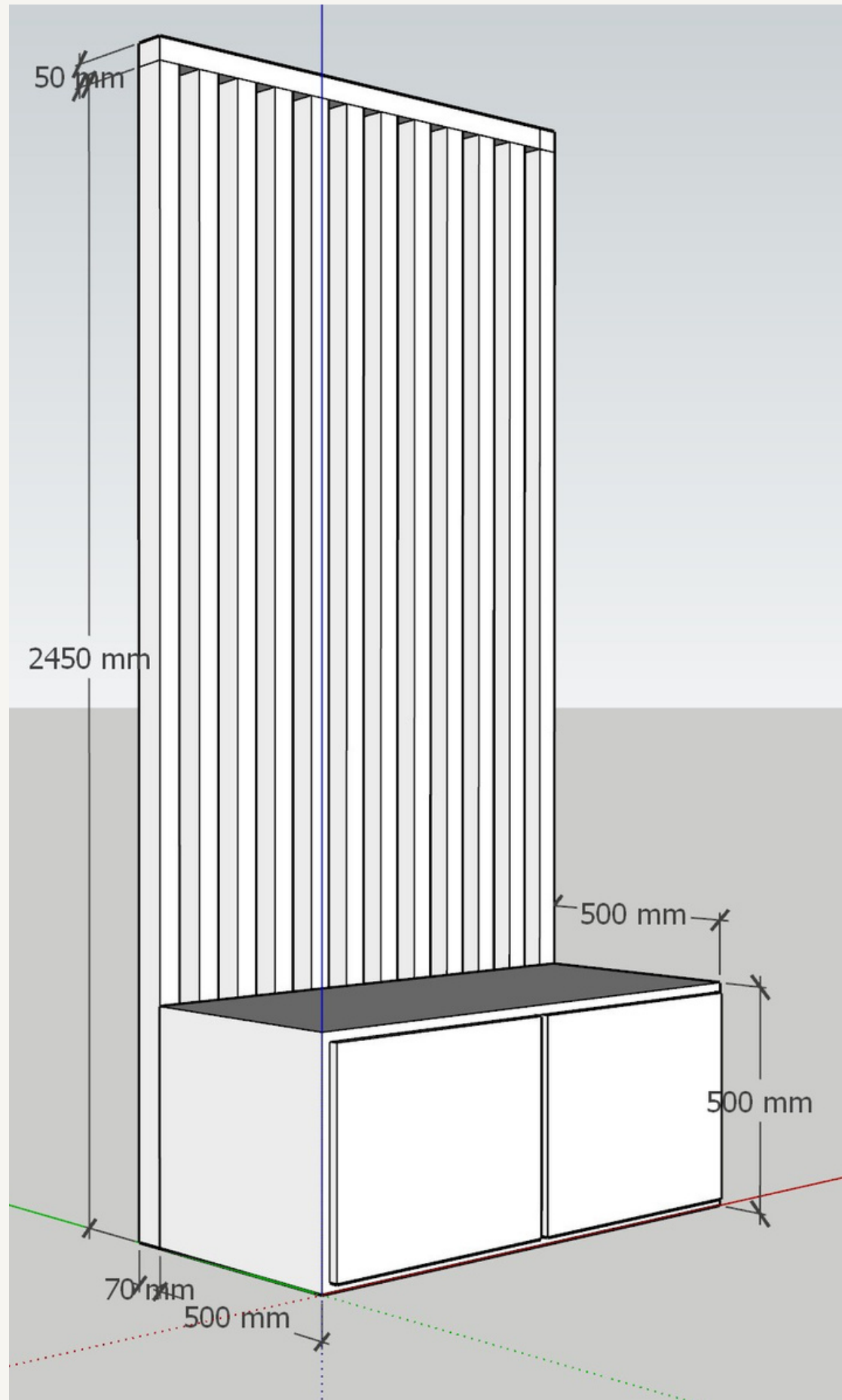


Une entrée fonctionnelle.



L'entrée n'était pas vraiment définie suite à la suppression d'une cloison, alors pour **lui donner une place entière** j'ai imaginée un petit meuble d'entrée qui viendra **cloisonner cet espace** tout en laissant la lumière passée. Ce meuble sera ainsi doté de **deux fonctions** : pouvoir **ranger et se vêtir**, ainsi que cloisonner l'espace par un **claustra** en tasseaux. J'ai par la même occasion retiré le meuble niche qui alourdissait un peu la pièce pour y disposer un grand miroir permettant d'agrandir la pièce mais aussi d'ajuster sa tenue avant de sortir!



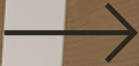


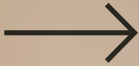
Plan meuble d'entrée.

Voici un schéma vous permettant de **concevoir vous même** votre meuble sur mesure si vous êtes bricoleurs (sinon vous pouvez par exemple vous tourner vers l'enseigne **Schmidt** par exemple qui fabrique des meubles sur mesures.)













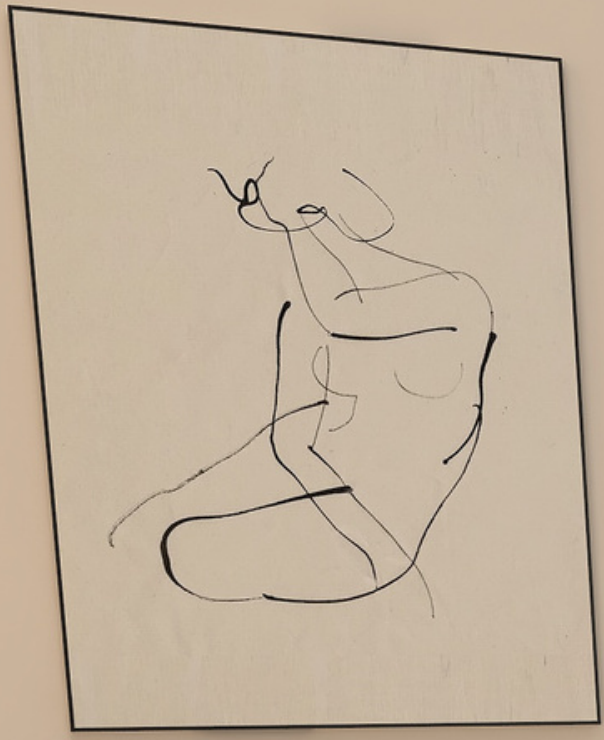


Une salle à manger conviviale.

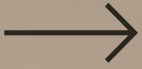


Peut de changements de ce côté. Le buffet et la table sont conservés. Cependant j'ai disposé la table verticalement au buffet pour **"casser"** le côté **linéaire** de l'aménagement global. Les accessoires déco ont été choisis pour compléter l'ambiance **Japandi** désirée. Ici on privilégie les **forme rondes, organiques**, pour adoucir les traits carrés apporté par l'ameublement.



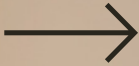












DÉCORATRICE
M LB
D'INTÉRIEUR



Et pour finir...



Shopping liste

https://www.canva.com/design/D AFMbi-U3Rk/Vtkf-ns8xHA8R-pm6WRK9Q/view?utm_content=DAFMbi-U3Rk&utm_campaign=designshare&utm_medium=link&utm_source=publishsharelink

VOICI LES LIENS POUR LA SHOPPING LIST & LES PANORAMAS



Panoramas

https://panorama.homestyler.com/v2?m=p&id=93LB1fr47XXdd6uT5muTKM&locale=en_US

https://panorama.homestyler.com/v2?m=p&id=aHbrCrrngP3Xu4sV2SW7nE&locale=en_US



Merci pour
votre
confiance!

**J'ÈSPERE VOUS AVOIR
ENTIÈREMENT SATISFAIT!
PERSONNELLEMENT CELÀ A
ÉTAIT UN VÉRITABLE PLAISIR
POUR MOI DE TRAVAILLER
SUR VOTRE PROJET!
MAINTENANT C'EST À VOUS
DE JOUER ;)**

N'hésitez pas à me contacter pour toute question je reste à votre disposition et je me ferais un plaisir de vous y répondre!

